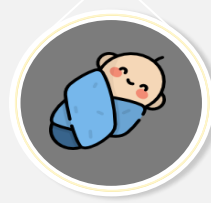


ปัจจุบันโลกเข้าสู่สังคมผู้สูงอายุแล้วและอีกราว 3 ทศวรรษข้างหน้าจะเข้าสู่สังคมสูงอายุโดยสมบูรณ์

นิยามสังคมผู้สูงอายุโดยองค์การสหประชาชาติ (UN)

- สังคมผู้สูงอายุ (Aging Society) คือ สังคมที่มีประชากรอายุ 60 ปี > 10% ของประชากรรวม
- สังคมผู้สูงอายุโดยสมบูรณ์ (Aged Society) คือ สังคมที่มีประชากรอายุ 60 ปี > 20% ของประชากรรวม

ปัจจัยเร่งให้โลกเข้าสู่สังคมผู้สูงอายุเร็วขึ้น

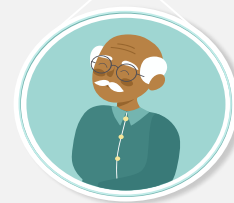


เด็กเกิดน้อยลง

อัตราเกิดในปี 2566

17.5 คนต่อประชากร 1,000 คน

ลดลงจาก 24.2 คนในปี 2536

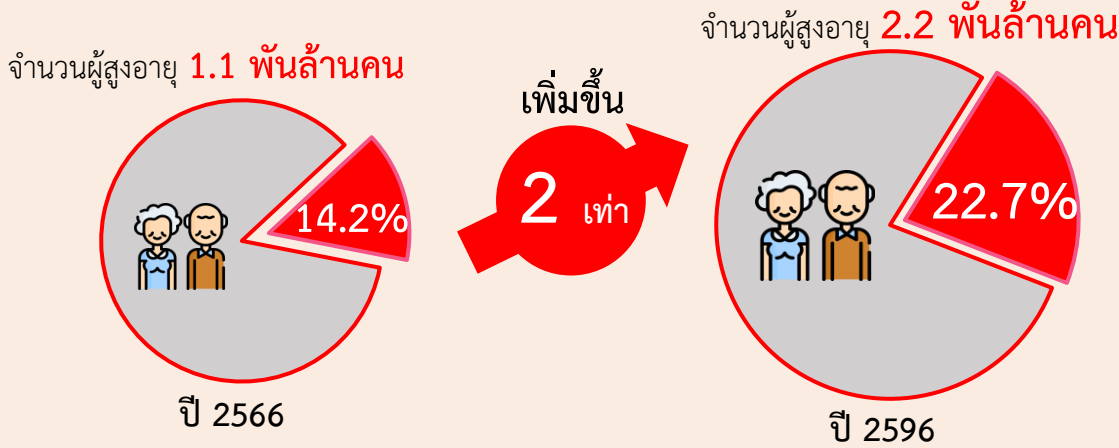


ประชากรอายุยืนขึ้น

อายุขัยเฉลี่ยในปี 2566

73.2 ปี

เพิ่มขึ้นจาก 64.6 ปี ในปี 2536

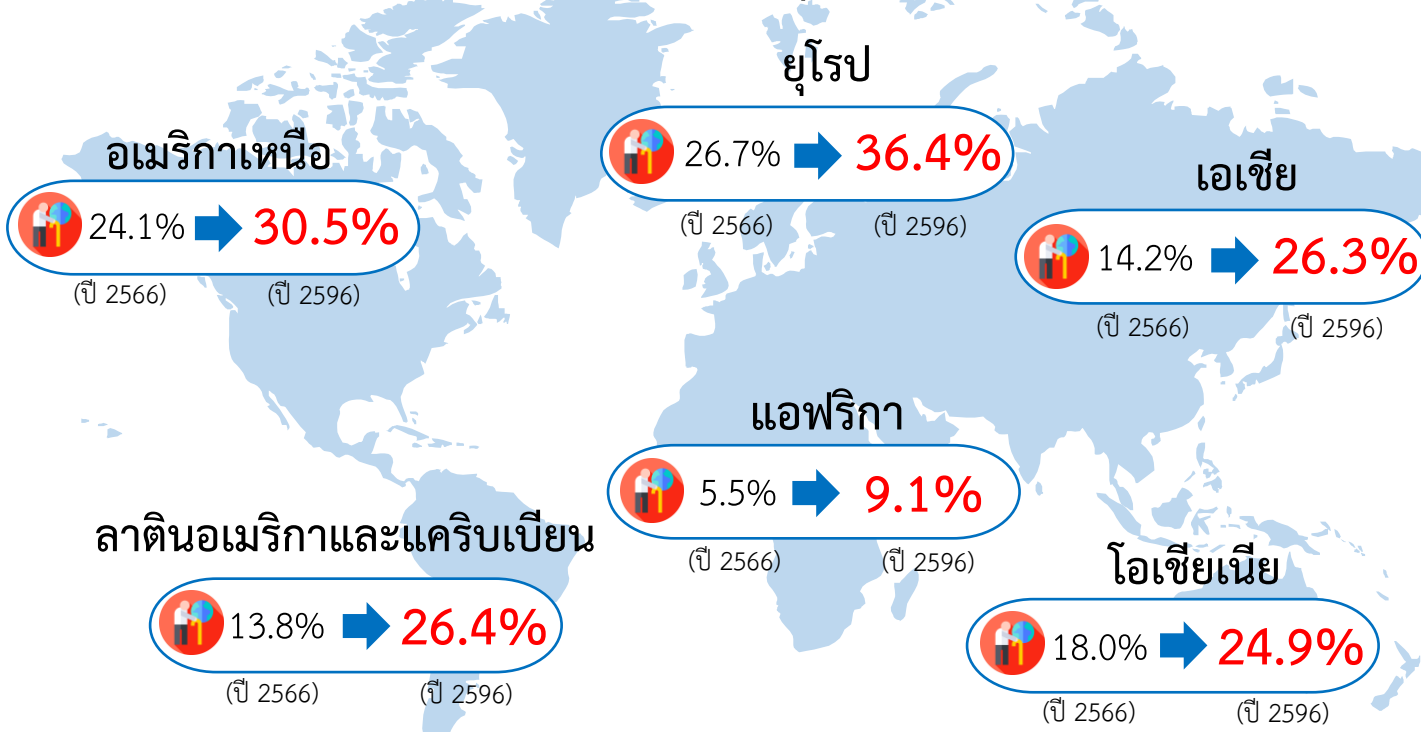


ที่มา : UN World Population Prospect 2022

ที่มา : Macrotrend

ทุกทวีปทั่วโลกเข้าสู่สังคมผู้สูงอายุแล้ว ยกเว้นแอฟริกา

สัดส่วนประชากรที่มีอายุ 60 ปีขึ้นไปรายทวีป



ที่มา : UN World Population Prospect 2022

Highlights



ปัจจุบันทุกทวีปเข้าสู่สังคมผู้สูงอายุเกือบทั้งหมด (ยกเว้นแอฟริกา) ทั้งประเทศตลาดหลัก เช่น สหรัฐฯ ยุโรป ญี่ปุ่น และตลาดใหม่ เช่น จีน รัสเซีย บราซิล



อีก 30 ปีข้างหน้า เกือบทุกทวีปจะเข้าสู่สังคมผู้สูงอายุโดยสมบูรณ์ ขณะที่แอฟริกาแม้สัดส่วนผู้สูงอายุจะเพิ่มขึ้น แต่ยังไม่ถึงระดับสังคมผู้สูงอายุ



อีก 30 ปีข้างหน้า 1 ใน 3 ของประชากรในอเมริกาเหนือและยุโรปจะเป็นผู้สูงอายุ



เอเชียเป็นทวีปที่ผู้สูงอายุเพิ่มขึ้นก้าวกระโดด อีก 30 ปีข้างหน้าจะเพิ่มขึ้นกว่าเท่าตัวจากปัจจุบัน

ตัวอย่างโอกาสและความท้าทายจากสังคมผู้สูงอายุ

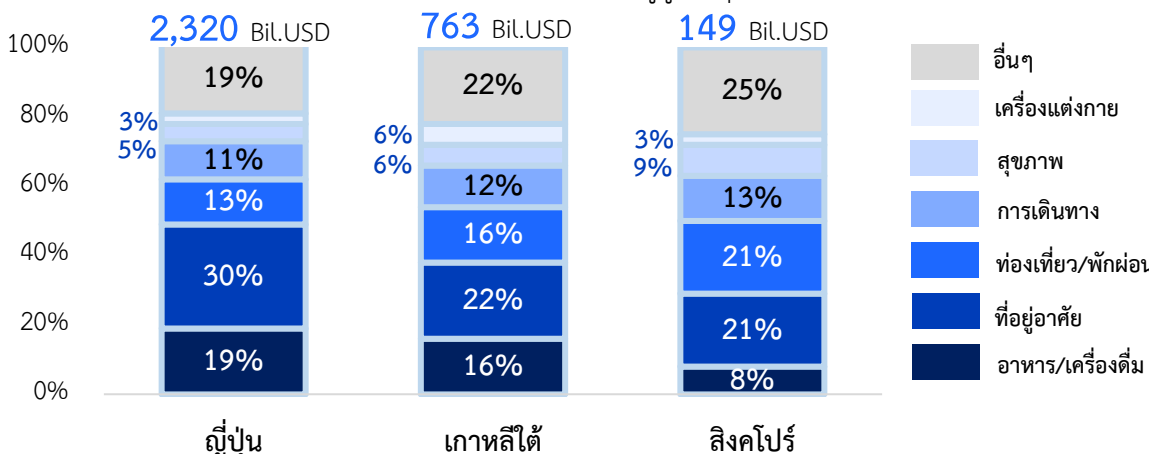
โอกาส ... ที่อยู่อาศัยและบริการสำหรับผู้สูงอายุ

World Data Lab คาดว่าภายในปี 2573 เม็ดเงินใช้จ่ายของผู้สูงอายุจะโตต่อเนื่อง โดยเฉพาะในเอเชียแตะระดับ 5 Tri.USD หรือโตกว่าสองเท่าจากปัจจุบัน ขณะที่ Deloitte ประเมินว่าผู้สูงอายุจะใช้จ่ายด้านที่อยู่อาศัยและการท่องเที่ยวมากที่สุด โดยธุรกิจที่มีโอกาสเติบโตดี เช่น

- ที่อยู่อาศัยที่ออกแบบสำหรับผู้สูงอายุ เช่น มีลิฟท์ ทางลาด อุปกรณ์มือจับ พื้นกันลื่น ระบบส่งการด้วยเสียง
- Smart Assistant เช่น ไม้เท้า รถเข็นอัจฉริยะ เครื่องช่วยฟัง
- อาหาร/เครื่องดื่มสำหรับผู้สูงอายุ เช่น เคี้ยว/ย่อยง่าย เฉพาะโรค
- Medical Tourism
- Wellness Tourism
- ศูนย์ดูแลผู้สูงอายุ
- Personal Assistant

“ผู้สูงอายุใช้เงินไปกับที่อยู่อาศัยและการท่องเที่ยวมากที่สุด”

คาดการณ์การใช้จ่ายของผู้สูงอายุปี 2573

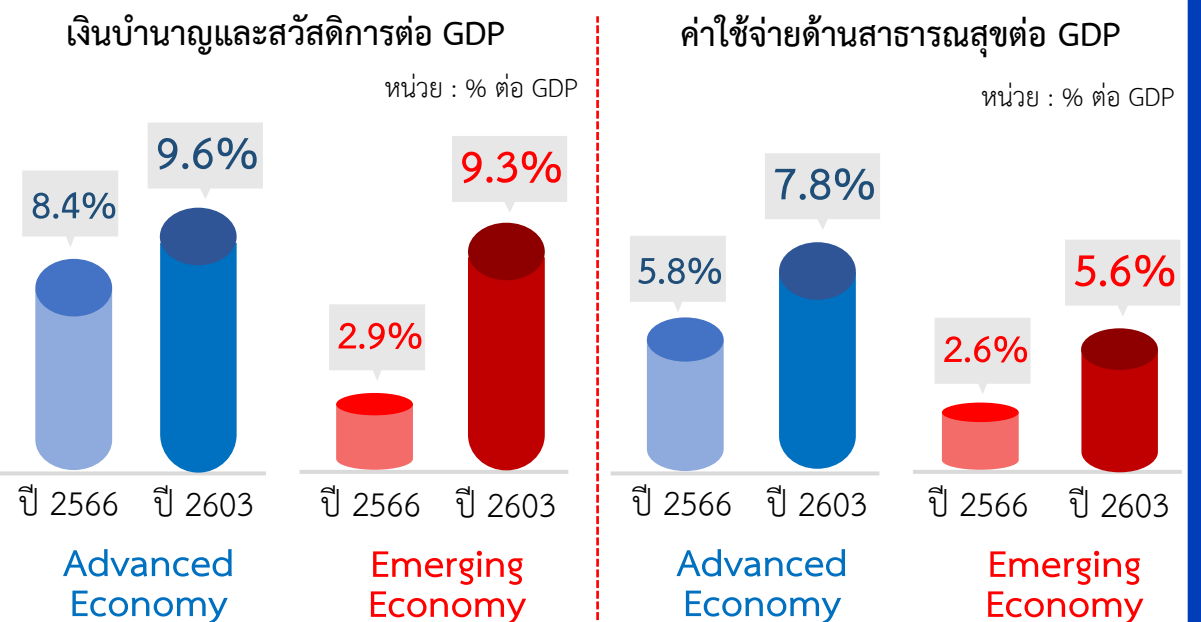


หมายเหตุ : 3 ประเทศดังกล่าวมีสัดส่วนผู้สูงอายุสูงสุดของเอเชีย
ที่มา : Deloitte

ความท้าทาย ... ค่าใช้จ่ายภาครัฐด้านการดูแลผู้สูงอายุเพิ่มขึ้น

การเพิ่มขึ้นของสังคมผู้สูงอายุทั่วโลกส่งผลให้งบประมาณภาครัฐสูงขึ้นตามไปด้วย โดยเฉพาะงบด้านสวัสดิการและสาธารณสุข นับเป็นความท้าทายของประเทศต่างๆ ทั้งประเทศตลาดหลักและตลาดใหม่ที่ต้องวางแผนบริหารจัดการและจัดสรรงบประมาณเพื่อรับมือกับสถานการณ์ดังกล่าว

คาดการณ์ค่าใช้จ่ายของภาครัฐในการดูแลผู้สูงอายุปี 2603



ที่มา : S&P

Icon made by Flaticon, Freepik, Slidego

Disclaimer : ข้อมูลต่าง ๆ ที่ปรากฏ เป็นข้อมูลที่ได้จากแหล่งข้อมูลที่หลากหลาย และการเผยแพร่ข้อมูลเป็นไปเพื่อวัตถุประสงค์ในการให้ข้อมูลแก่ผู้ที่สนใจเท่านั้น โดยธนาคารเพื่อการส่งออกและนำเข้าแห่งประเทศไทยจะไม่รับผิดชอบในความเสียหายใด ๆ ที่อาจเกิดขึ้นจากการที่มีบุคคลนำข้อมูลนี้ไปใช้ไม่ว่าโดยทางใด

