

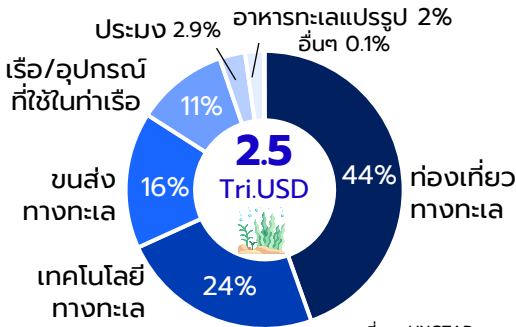
# Blue Economy ...

## คลื่นเศรษฐกิจใหม่ ขับเคลื่อนโลกอย่างยั่งยืน

Blue Economy คือ กิจกรรมทางเศรษฐกิจจากมหาสมุทร/ทะเล เช่น ประมง การท่องเที่ยว การขนส่งทางทะเล รวมถึง Ecosystem ที่เกี่ยวเนื่อง ควบคู่ไปกับการดูแลรักษาระบบนิเวศทางทะเลอย่างยั่งยืน ที่มา : UNCTAD, สกสว.

### ภาพรวม Blue Economy ของโลก

#### มูลค่า Blue Economy โลก (ปี 2561)



เช่น ระบบตรวจสอบคุณภาพน้ำ เทคโนโลยีสื่อสารทางทะเล

**"เกือบเท่ากับขนาดเศรษฐกิจของอินเดีย (ปี 2561)"**

#### ความสำคัญของ Blue Economy?

**ที่อยู่อาศัย**

40% ของประชากรโลก

อยู่อาศัยบริเวณชายฝั่ง

**การจ้างงาน**

620 ถึง 820 ล้านคน

ในอุตสาหกรรมประมงและเกี่ยวเนื่อง

**ดูดซับ CO<sub>2</sub>**

25% ของการปล่อย CO<sub>2</sub> โลก

ปริมาณการค้าโลก

**ออกซิเจนโลก**

50% ถึง 80% มาจากมหาสมุทร

**ประชากรทั่วโลก**

ราว 3,000 ล้านคน

พึ่งพาอาหารและรายได้จากทะเล (เกือบ 40% ของประชากรโลก)

**ปริมาณการค้าโลก**

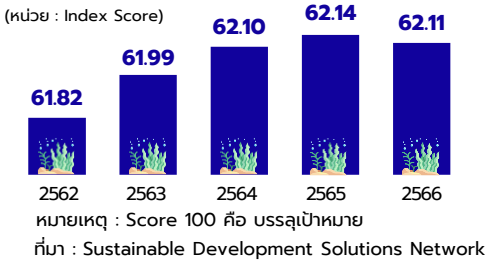
80% ขนส่งทางทะเล

ที่มา : World Bank, KPMG, UN, UNCTAD, WWF, Commonwealth

### ทั่วโลกเดินหน้าตาม SDGs 14 ช่วยขับเคลื่อน Blue Economy เติบโตอย่างยั่งยืน

UN SDGs ข้อที่ 14 คือ การอนุรักษ์และใช้ประโยชน์จากมหาสมุทร ทะเล และทรัพยากรทางทะเล เพื่อการพัฒนาอย่างยั่งยืน ซึ่งมีส่วนสำคัญช่วยขับเคลื่อน Blue Economy ของโลก

"ปัจจุบัน SDGs 14 คืบหน้าไปมากกว่าครึ่งหนึ่งของเป้าหมาย โดยมีแผนจะบรรลุภายในปี 2573"



**ความต้องการ Blue Finance**

เพื่อบรรลุเป้าหมาย SDGs ข้อที่ 14 ภายในปี 2573

**175 Bil.USD ต่อปี**

ที่มา : WEF

โดยหลักๆ แล้ว Blue Finance มักประกอบด้วย Blue Loan และ Blue Bond

#### ตัวอย่าง Public Blue Bond

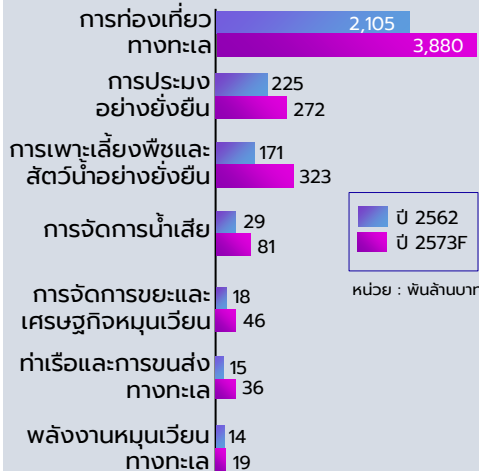
ปี	ประเทศ	มูลค่า (Mil.USD)	โครงการ
2561	เซเชลส์	15	ประมงยั่งยืน
2561	ปาเลา	15	ประมงยั่งยืน
2563	โปรตุเกส	570	อนุรักษ์ทะเล
2564	ฟีจี	50	ปกป้องระบบนิเวศทางทะเล

ที่มา : KPMG

"ปัจจุบัน Blue Bond อยู่ในช่วงเริ่มต้น จึงมีมูลค่าไม่สูงและมี Gap เมื่อเทียบกับความต้องการอยู่อีกมาก"

### เศรษฐกิจทางทะเลของไทย

#### คาดการณ์เศรษฐกิจทางทะเลและที่เกี่ยวข้องของไทย

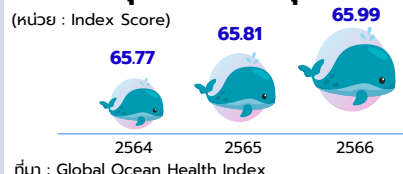


#### ระดับการบรรลุเป้าหมาย SDGs 14 ของไทย



"ปัจจุบันสถานะของไทยในการมุ่งสู่เป้าหมาย SDGs 14 ต่ำกว่าสถานะของโลกเล็กน้อย และเป็นอันดับ 4 ในอาเซียน"

#### ดัชนีคุณภาพมหาสมุทรของไทย



- 323,000** อาณาเขตทางทะเล ตร.กม.
- 3,148** ชายฝั่งยาว กม.
- 24%** ของประชากรทั้งประเทศ อยู่อาศัยบริเวณชายฝั่ง
- 23** จังหวัด ติดชายฝั่งทะเล

ที่มา : ADB, นสรทรัพยากรทางทะเลและชายฝั่ง