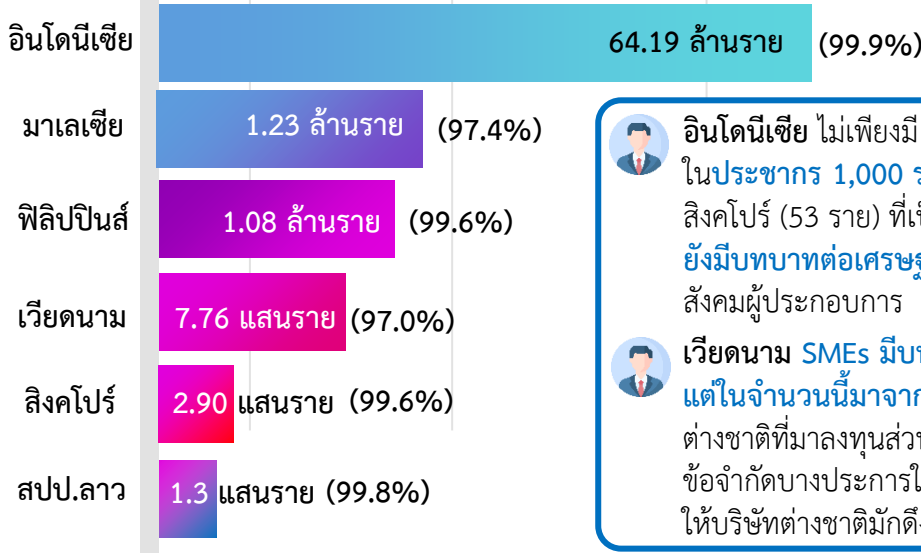


จำนวน SMEs และสัดส่วนต่อผู้ประกอบการทั้งระบบ



Highlights



อินโดนีเซีย ไม่เพียงมี SMEs มาก แต่ยังมีความหนาแน่นสูง ในประชากร 1,000 ราย จะมี SMEs ถึง 241 ราย สูงกว่า สิงคโปร์ (53 ราย) ที่เป็น Advanced Economy รวมถึง SMEs ยังมีบทบาทต่อเศรษฐกิจสูงสุดในอาเซียน สะท้อนการเป็น สังคมผู้ประกอบการ



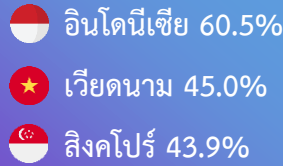
เวียดนาม SMEs มีบทบาทสูงราว 50% ของมูลค่าส่งออกรวม แต่ในจำนวนนี้มาจากบริษัทต่างชาติถึง 70% เนื่องจากบริษัท ต่างชาติที่มาลงทุนส่วนใหญ่ใช้เวียดนามเป็นฐานส่งออก รวมถึง ข้อจำกัดบางประการในอุตสาหกรรมสนับสนุนของเวียดนาม ทำให้บริษัทต่างชาติมักดึง SMEs ใน Supply Chain เข้ามาด้วย

หมายเหตุ : % ในวงเล็บ คือ สัดส่วน SMEs ต่อผู้ประกอบการรวม

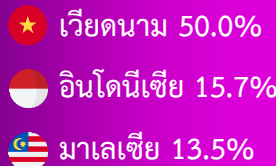
ที่มา : ADB, OECD, Vietnam Ministry of Planning and Investment

บทบาทของ SMEs ต่อระบบเศรษฐกิจ

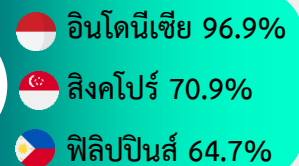
GDP



Export



Employment

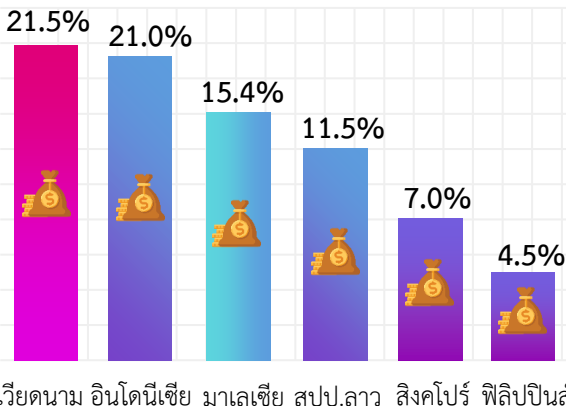


ที่มา : ADB, OECD, Vietnam Ministry of Planning and Investment

ข้อสังเกต

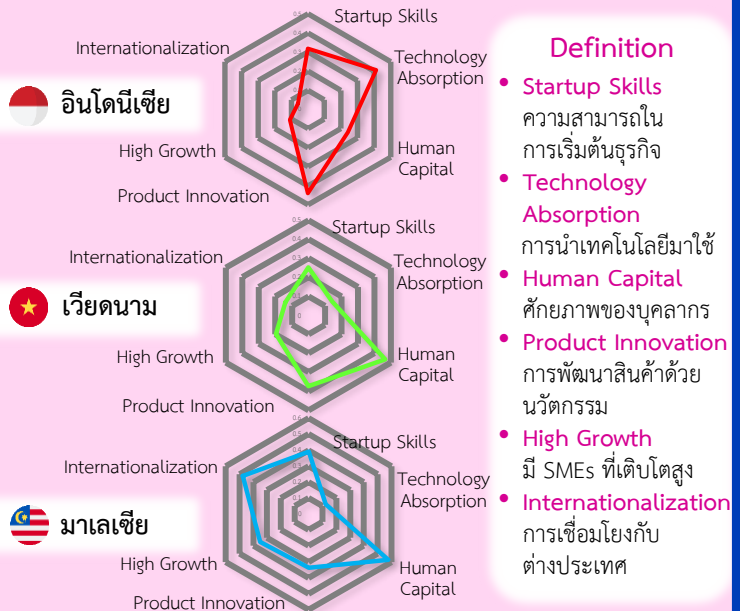
สัดส่วนสินเชื่อ SMEs ต่อสินเชื่อรวม

ฟิลิปปินส์มีสัดส่วนต่ำ ส่วนหนึ่งมาจากข้อจำกัดการเข้าถึงแหล่งเงินทุน จากการศึกษาของ IFC พบว่า SMEs ใช้เงินทุนในระบบเพียง 12-21% ของเงินทุนรวม ทำให้ต้องพึ่งพาเงินทุนส่วนตัวหรือนอกระบบ



ที่มา : ADB

ขีดความสามารถในการแข่งขันของ SMEs



Definition

- Startup Skills** : ความสามารถในการเริ่มต้นธุรกิจ
- Technology Absorption** : การนำเทคโนโลยีมาใช้
- Human Capital** : ศักยภาพของบุคลากร
- Product Innovation** : การพัฒนาสินค้าด้วยนวัตกรรม
- High Growth** : มี SMEs ที่เติบโตสูง
- Internationalization** : การเชื่อมโยงกับต่างประเทศ

ที่มา : The Global Entrepreneurship and Development Institution และคำนวณโดยฝ่ายวิจัยธุรกิจ ธสน.

Icon made by Flaticon, Slidesgo

Disclaimer : ข้อมูลต่าง ๆ ที่ปรากฏ เป็นข้อมูลที่ได้จากแหล่งข้อมูลที่หลากหลาย และการเผยแพร่ข้อมูลเป็นไปเพื่อวัตถุประสงค์ในการให้ข้อมูลแก่ผู้ที่เกี่ยวข้องเท่านั้น โดยธนาคารเพื่อการส่งออกและนำเข้าแห่งประเทศไทยจะไม่รับผิดชอบในความเสียหายใด ๆ ที่อาจเกิดขึ้นจากการที่มีบุคคลนำข้อมูลนี้ไปใช้ไม่ว่าโดยทางใด

